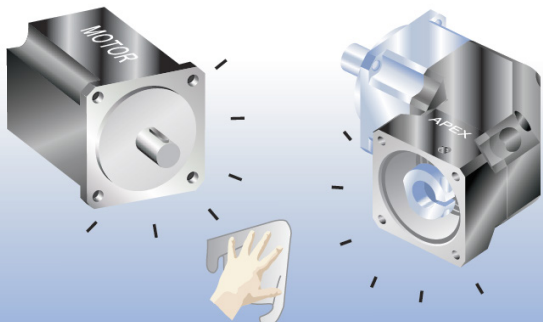




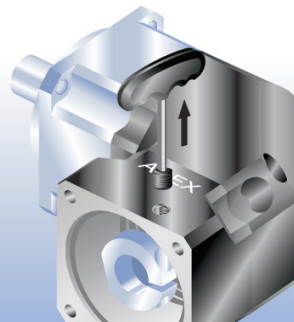
MONTÁŽNÍ NÁVOD PRO PLANETOVÉ PŘEVODOVKY ABR / AFR / AER

1



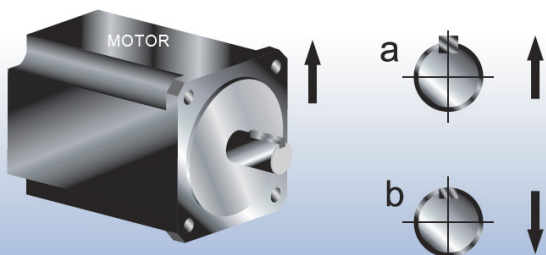
Zkontrolujte velikost motoru a převodovky. Očistěte styčné plochy a odmastěte hřídel motoru.

2



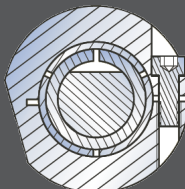
Vyměňte záslepku z adaptéru. Otočte svěrný kroužek tak, aby uťahovací šroub byl v rovině s přístupovým otvorem.

3



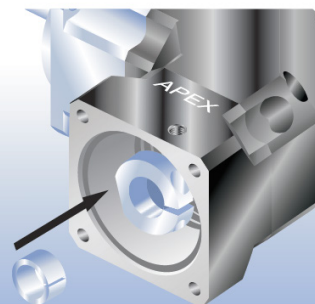
a) Pokud je potřeba, vyjměte pero na hřídeli motoru.
b) Pokud je potřeba, vložte distanční vložku.

HŘÍDEL S PLOŠKOU



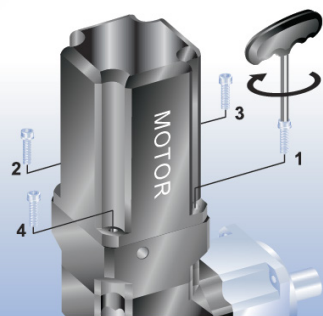
Ujistěte se, že pozice plošky hřídele je v ose s drážkou vložky, která je současně otočena dle obrázku. Zároveň uťahovací šroub svěrného kroužku je kolmo k plošce hřídele.

4



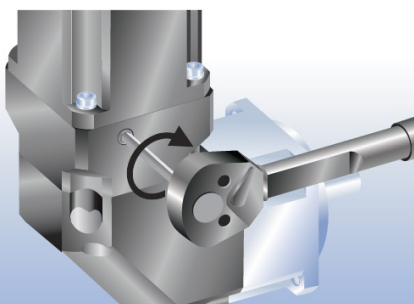
Zkontrolujte velikost hřídele motoru. Pokud je potřeba, vložte vymezovací vložku.

5



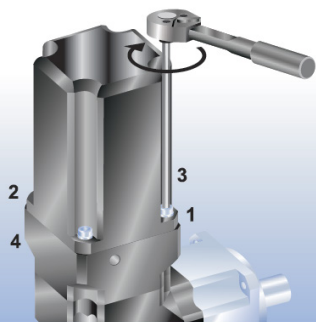
Provádějte montáž ve vertikální poloze. Lehce utáhněte montážní šrouby (včetně podložek) v pořadí 1-2-3-4.

6



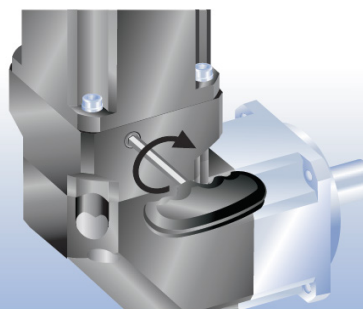
Dotáhněte zajišťovací šroub uťahovacím momentem uvedeným v tabulce č. 2.

7



Utáhněte montážní šrouby v pořadí 1-2-3-4 uťahovacím momentem uvedeným v tabulce č. 1.

8



Nyní může být motor s převodovkou položen do horizontální polohy. Zašroubujte záslepku zpět.

DOPORUČENÉ UTAHOVACÍ MOMENTY PRO ŠROUBY MOTORU

Velikost šroubu	Velikost inbus klíče	Pevnost šroubu 8.8 utahovací moment		Pevnost šroubu 10.9 utahovací moment		Pevnost šroubu 12.9 utahovací moment	
	(mm)	(Nm)	(In-lbs)	(Nm)	(In-lbs)	(Nm)	(In-lbs)
M3 x 0,5P	2,5	1,3	12	1,8	16	2,1	19
M4 x 0,7P	3	3	27	4,1	37	4,9	44
M5 x 0,8P	4	6,1	55	8,2	73	9,8	87
M6 x 1P	5	11	98	14	124	17	151
M8 x 1,25P	6	25	222	34	302	41	364
M10 x 1,5P	8	49	434	67	594	80	709
M12 x 1,75P	10	85	753	116	1028	139	1232
M14 x 2P	12	137	1214	186	1648	223	1976
M16 x 2P	14	210	1860	286	2534	343	3038

DOPORUČENÉ UTAHOVACÍ MOMENTY PRO ZAJIŠŤOVACÍ ŠROUB

Velikost převodovky	Průměr hřídele motoru	Velikost šroubu	Velikost inbus klíče	Utahovací moment	
				(Nm)	(In-lbs)
ABR 042 AFR 042 AER 050	1-stupňová 2-stupňová	≤ 11 ≤ 11	M3 x 0,5P x 8L M3 x 0,5P x 8L	2,5 2,5	2,1 2,1 19 19
ABR 060 AFR 060 AER 070	1-stupňová 2-stupňová	≤ 14 ≤ 11	M4 x 0,7P x 12L M3 x 0,5P x 8L	3 2,5	4,9 2,1 44 19
ABR 090 AFR 075 AER 090	1-stupňová 2-stupňová	≤ 19 ≤ 14	M5 x 0,8P x 14L M4 x 0,7P x 12L	4 3	9,8 4,9 87 44
ABR 115 AFR 100 AER 120	1-stupňová 2-stupňová	≤ 32 ≤ 19	M6 x 1P x 16L M5 x 0,8P x 14L	5 4	17 9,8 151 87
ABR 142 AFR 140 AER 155	1-stupňová 2-stupňová	≤ 38 ≤ 32	M8 x 1,25P x 20L M6 x 1P x 16L	6 5	41 17 364 151
ABR 180 AFR 180 AER 205	1-stupňová 2-stupňová	≤ 48 ≤ 38	M10 x 1,5P x 25L M8 x 1,25P x 20L	8 6	80 41 709 364
ABR 220 AFR 220 AER 235	1-stupňová 2-stupňová	≤ 55 ≤ 48	M12 1,75P x 30L M10 x 1,5P x 25L	10 8	139 80 1232 709

Poznámka: Utahovací moment lze zvýšit o 20% pro zvýšení upínací síly.

